



ligue contre le cancer



La maquette d'intestin géant

Une offre de la Ligue contre le cancer

Compléments d'information

Brochures

- Brochure « Cancer de l'intestin – Les réponses aux questions essentielles »
- Brochure « Le dépistage du cancer de l'intestin »
- Brochure destinée aux patients « Le cancer du côlon et du rectum »

Commandes

- par téléphone au 0844 85 00 00
- boutique@liguecancer.ch
- www.liguecancer.ch/brochures
- auprès de la ligue contre le cancer de votre canton (adresses des ligues cantonales à la page www.liguecancer.ch)

Internet

www.liguecancer.ch/cancerintestin

Impressum

Editrice

Ligue suisse contre le cancer
Effingerstrasse 40
case postale
3001 Berne
tél. 031 389 91 00
fax 031 389 91 60
info@liguecancer.ch
www.liguecancer.ch

Rédaction / Coordination

Cornelia Schwager, Ligue suisse
contre le cancer, Berne

Collaboration scientifique et rédactionnelle

Dr med. Karin Huwiler, Ligue suisse
contre le cancer, Berne

Conception graphique

Partner & Partner, Winterthour

Photos

Stefan Kubli

Impression

Geiger AG, Berne

Ce dépliant est également disponible
en allemand et en italien.

© 2015 Ligue suisse contre le cancer,
Berne

Offert par:



La maquette d'intestin géant

Savez-vous que le cancer de l'intestin est l'une des maladies cancéreuses les plus fréquentes ? Chaque année, en Suisse, environ 4100 personnes sont confrontées à un diagnostic de cancer de l'intestin et 1700 personnes décèdent de cette maladie. Lorsqu'il est décelé à un stade débutant, le cancer de l'intestin offre de bonnes chances de guérison. Les deux principales méthodes de dépistage sont le test de sang occulte dans les selles et la coloscopie.

La maquette d'intestin géant permet de visualiser le développement du cancer de l'intestin, du polype à la tumeur maligne.



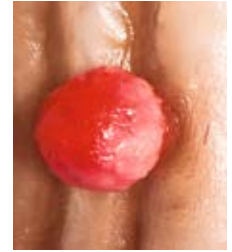
Cancer de l'intestin invasif

Lorsqu'un polype n'est pas détecté et éliminé, il peut dégénérer en tumeur maligne. Le cancer peut se développer à travers la muqueuse et la couche musculaire de l'intestin, puis franchir la paroi intestinale pour s'étendre aux tissus avoisinants. Il peut également former des métastases dans d'autres endroits du corps.



Cicatrice après polypectomie

La coloscopie permet de déceler des polypes et de les éliminer directement. L'ablation d'un polype (polypectomie) laisse une cicatrice. De nouveaux polypes peuvent se former ultérieurement à cet endroit ou ailleurs dans l'intestin.



Polype à pédicule long

Polype à pédicule court

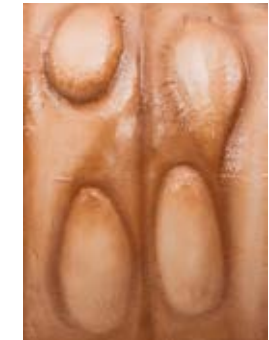
Polype

Dans la plupart des cas, le cancer de l'intestin se développe à partir d'une excroissance bénigne de la muqueuse : le polype. En principe, il s'écoule une dizaine d'années avant qu'un polype bénin ne se transforme en tumeur maligne. Les polypes peuvent avoir différentes formes et tailles. Plus un polype est gros, plus le risque qu'il dégénère en cancer de l'intestin est élevé.



Polype plat

Polype à large base



Diverticules

Les diverticules sont des espèces de petites poches qui se forment sur la muqueuse intestinale. Ils sont fréquents, mais ne constituent pas des stades précurseurs du cancer de l'intestin.